



Stadt Zürich

UCI-Rad- und Para-Cycling- Strassen-Weltmeisterschaften Zürich 2024

Quartierverein Witikon
Zürich, 11. Mai 2023



Agenda

1. Bedeutung der Rad- und Para-Cycling WM 2024 für Zürich

Urs Schmidig, Direktor, Sportamt

2. Informationen zur Rad WM

Daniel Rupf, Gesamtprojektleiter, Lokales Organisationskomitee

3. Verkehrsmassnahmen

Jürg Christen, Leiter Verkehrsmanagement, Dienstabteilung Verkehr

Johannes Eckert, Angebotsmanager, VBZ

Bedeutung der Rad- und Para-Cycling WM 2024 für Zürich

Urs Schmidig
Direktor, Sportamt

Zürcher Radsport

Tradition und Zukunft

- Drei Rad-Weltmeisterschaften fanden in Zürich statt – 1923, 1929 und 1946.
- Offene Rennbahn Oerlikon seit 1912
- Eintagesrennen «Züri Metzgete» von 1910 bis 2014

- 2024 nehmen **erstmalig Frauen und Männer** wie auch **Para-Cyclist*innen** an der gleichen Rad-Strassen-WM teil.
- Spektakuläre Strecken: alle Zielankünfte am Bellevue / Sechseläutenplatz
- «Volksrennen» im Rahmen der WM



Bild: Foto-net

Die Rad- und Para-Cycling- Strassen-WM Zürich 2024

Zürich und die Schweiz investierten und unterstützen:

- **JA** des Gemeinderats im Feb. 2019 ohne
Gegenstimme zu Kredit
- **JA** des Regierungsrats im Mai 2019
- **JA** des Bundesparlaments im Dez 2022



«Together we ride»

Erstmalige Integration der Para-Cycling-Rennen



- Integration der Para-Cycling-WM schafft **Sichtbarkeit** und **Sensibilisierung**
- 42 von 53 Rennen sind Para-Cycling-Wettbewerbe – alle mit Ziel Sechseläutenplatz
- Zugänglichkeit und Attraktivität für Menschen mit Behinderung auch als Zuschauer*innen

Warum verläuft der Rundkurs durch die Stadt?

- Innenstadtkurs war von Anfang an geplant und zentrales Element der Kandidatur von Stadt und Kanton
- Es wurden gemeinsam mit Expert*innen eine Reihe von Optionen für das Zielgelände geprüft.
- WM im Herzen der Stadt Zürich mit attraktiver Streckenführung und Zielgelände am Sechseläutenplatz waren ein wichtiges Kriterium für den Zuschlag an Zürich
- Das Rennen soll zu den Menschen kommen.



Informationen zur Rad WM

Daniel Rupf
Gesamtprojektleiter, lokales
Organisationskomitee

Die Rad- und Para-Cycling-Strassen-WM Zürich 2024

- **Alle werden am Start sein:**
Elite Männer, Männer U23, Junioren, Elite Frauen, Frauen U23, Juniorinnen, Para-Cycling Männer und Frauen
- **Radsport-Volksfest** für die Bevölkerung in Zürich, in den Startorten, entlang der Strecken
- **Die Welt schaut zu und stärkt den Standort Zürich**
300 Millionen TV-Zuschauer in etwa 150 Ländern
35-60 Millionen Franken Bruttowertschöpfung



Stand Organisation

Begleit- und Rahmenprogramm

- Stadt & Kanton haben im Bewerbungsdossier festgehalten, dass ein Begleit- und Rahmenprogramm mit einem grossen Volksfest in der Zürcher Innenstadt stattfinden wird.



Streckenplanung



Programm

WM wird in zwei Phasen geteilt sein:

- Eröffnungszeremonie und Auftakt am 21. September 2024 mit Mixed Para Relay-Rennen
- Samstag 21.9. bis Dienstag, 24.9.: Zeitfahren Männer und Frauen in den verschiedenen Kategorien, Para-Cycling Rennen, Startorte Offene Rennbahn Oerlikon und Gossau sowie Stadtzentrum
- Mittwoch, 25.9. bis Sonntag, 29.9.: weitere Para-Cycling-Rennen sowie Strassenrennen mit Starts der Männer und Frauen in Winterthur und Uster

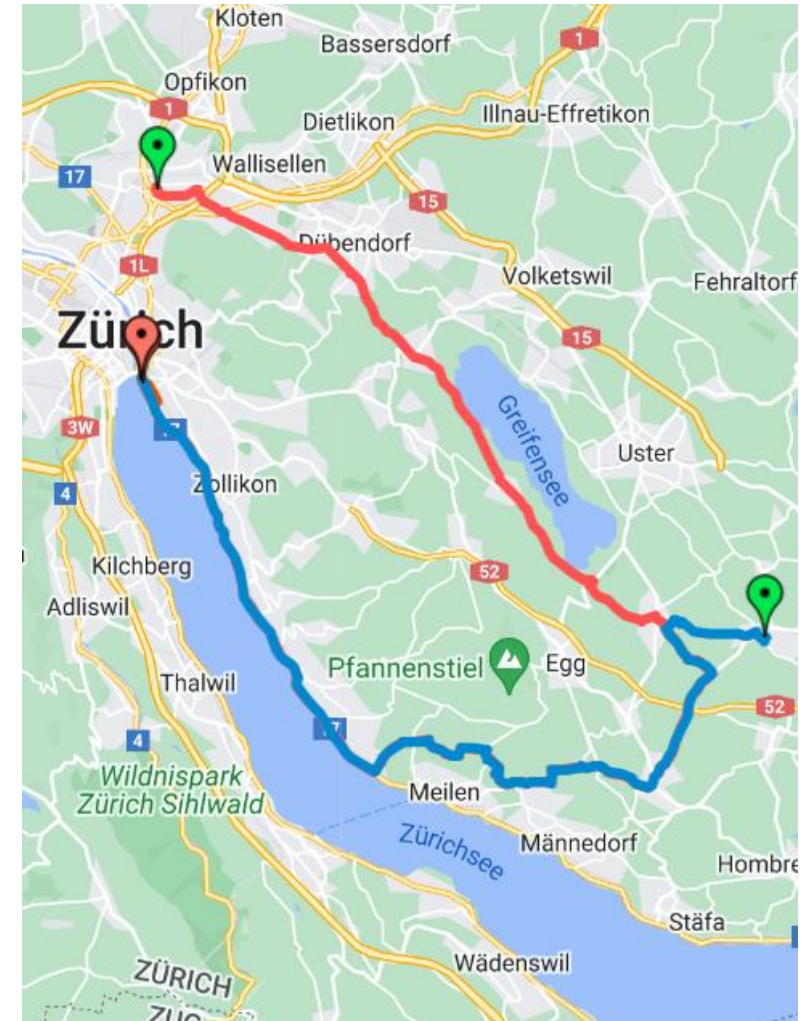
Die Rad- und Para-Cycling-Strassen-WM Zürich 2024

Strecken

Zeitfahren (Sa-Di, 21.-24.9.24)

- Start Zürich
- Start Gossau

Alle Strecken vorbehältlich offizieller Bestätigung seitens UCI



Die Rad- und Para-Cycling-Strassen-WM Zürich 2024

Strecken

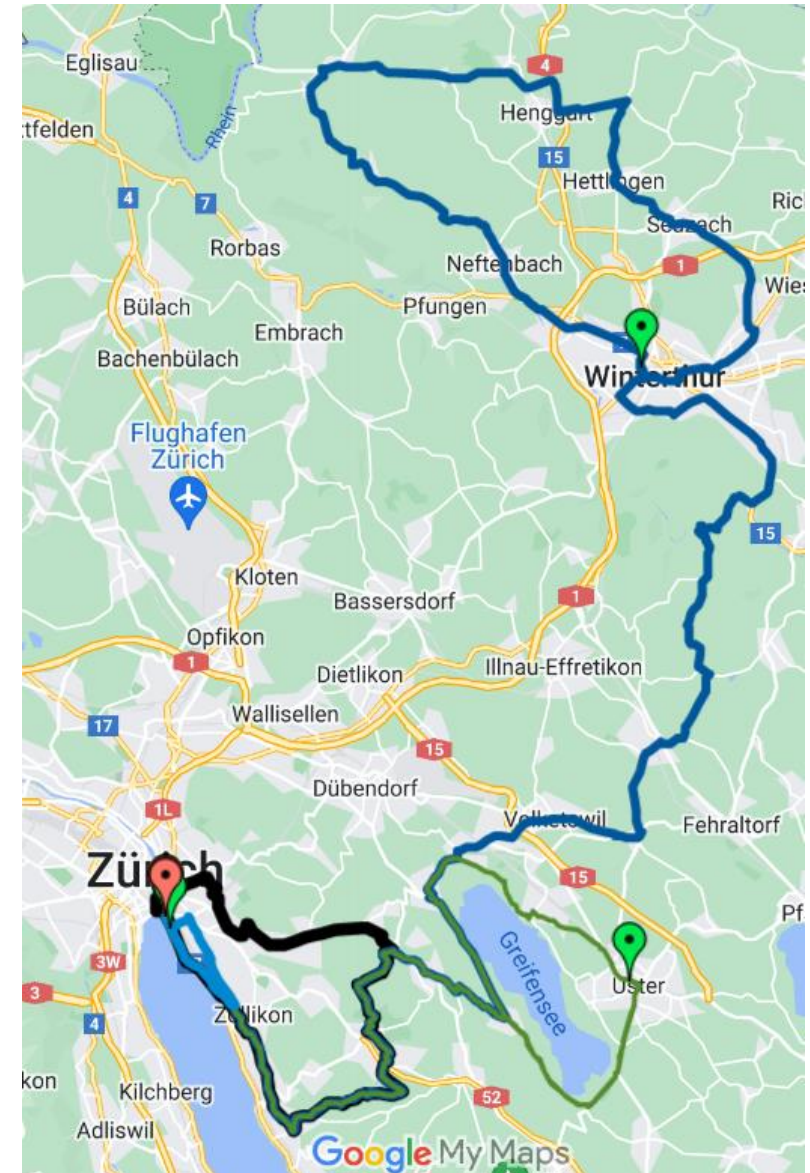
Strassenrennen (Mi-So, 25.-29.9.24)

- Start Winterthur
- Start Uster
- Circuit normal

Para-Cycling

- Rundkurse innerhalb der Stadt Zürich und Zollikon

Alle Strecken vorbehaltenlich offizieller Bestätigung seitens UCI



Streckenplanung

- Strecken und Rundkurs Innenstadt bereits im Bewerbungsdossier definiert
- Auswirkungen des dichten Rennprogramms wurden so weit als möglich minimiert: zwei Wochenenden mit weniger Verkehr / fünf Arbeitstage / Bündelungen der Rennen / kurze Aufbauzeiten
- Rad-Expert*innen, Spezialist*innen für die Verkehrsführung und Sicherheit sowie weitere Fachleute haben alle Routen nach sportlichen, sicherheitsrelevanten und technischen Kriterien auf ihre Tauglichkeit geprüft und vielerorts verbessert und optimiert.
- Grundsatz für Sperrungen: so wenig wie möglich – so viel wie notwendig
- Parallel zur Planung der Rennstrecken haben Spezialist*innen von Stadt und Kanton sowie Vertreter*innen des öffentlichen Verkehrs und von Blaulicht-Organisationen die notwendigen Verkehrskonzepte erstellt.
- **Wichtig:** Die Planung erfolgt in enger Zusammenarbeit und Abstimmung mit dem Weltverband UCI. Die endgültige Homologierung der Strecken durch den Weltverband UCI wird voraussichtlich im März 2024 sein.

Verkehrsmassnahmen

Jürg Christen

**Leiter Verkehrsmanagement,
Dienstabteilung Verkehr**

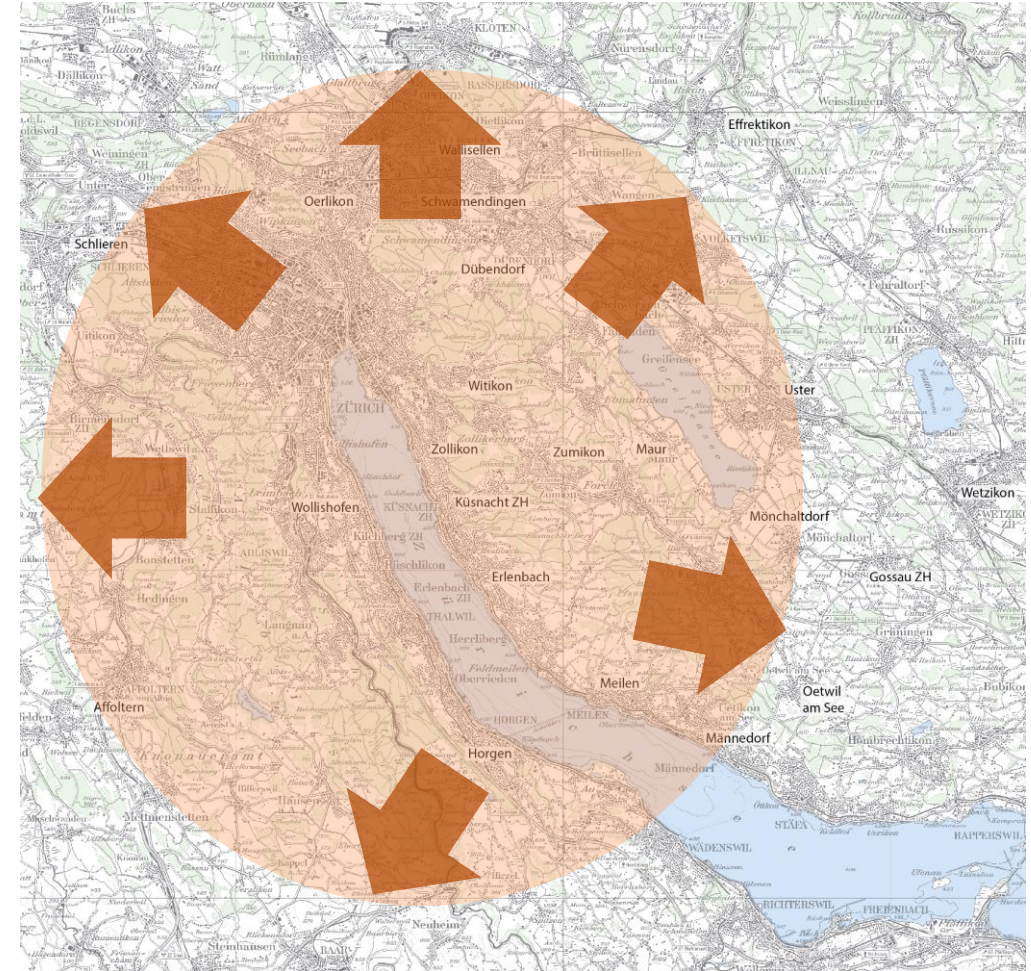
Johannes Eckert

**Angebotsmanager Stadt Zürich,
VBZ**

Erreichung der Ziele des Verkehrssystem





Stadt und Kanton Zürich

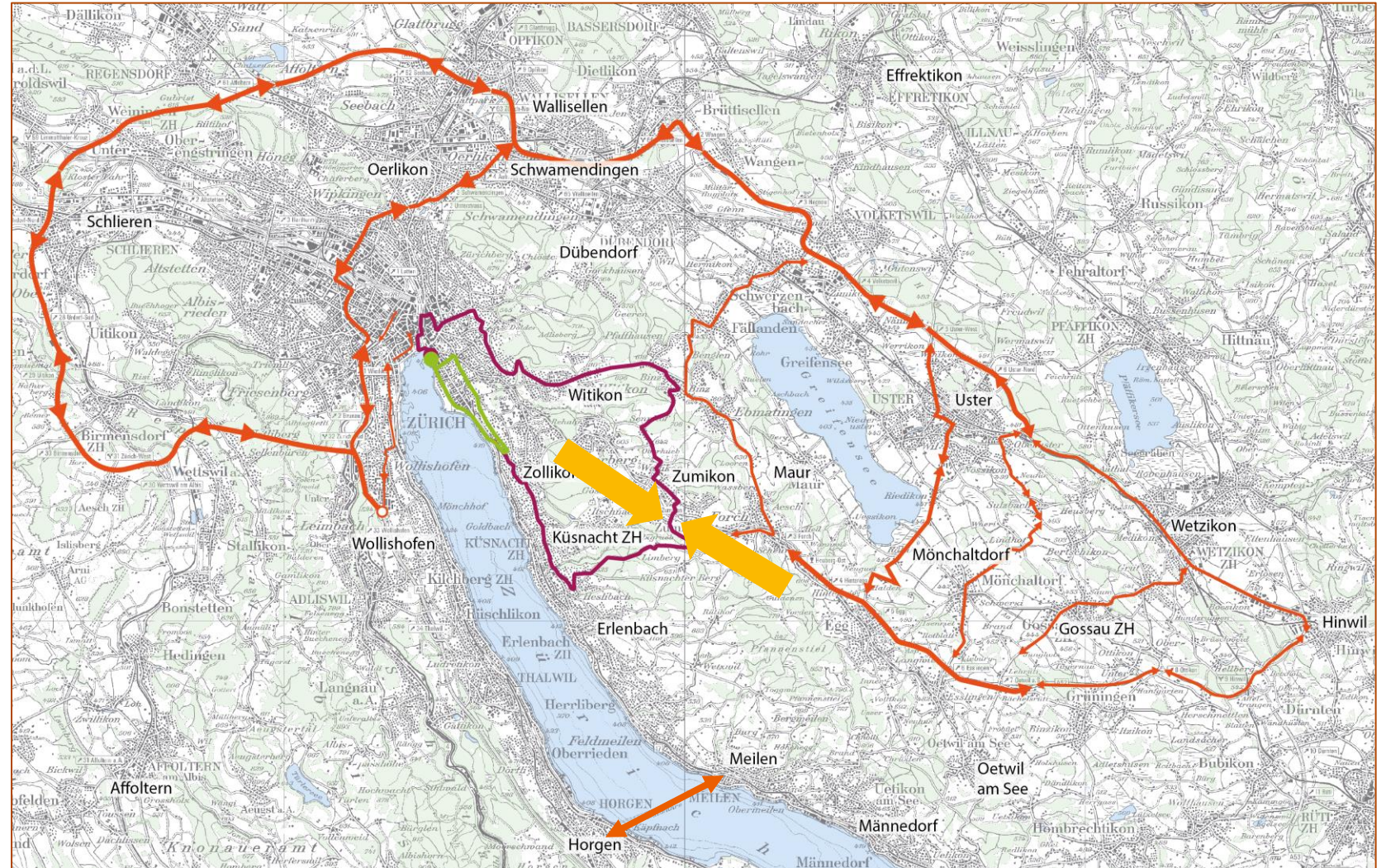
- Zusammenarbeit mit regionalen, kantonalen und nationalen Instanzen
- Definition des Mobilitätsangebotes
- Weiträumige Führung und Lenkung des motorisierten Verkehrs
- Einrichten eine Tages- (Rennbetrieb) und Nacht-Verkehrskonzeptes
- Bewirtschaftung der Verkehrsströme
- Überwachung und Beeinflussung der Verkehrslösung



Anpassung Verkehrsregime

Umleitungen und Bewirtschaftung von Ziel-, Quell- und Transitverkehr

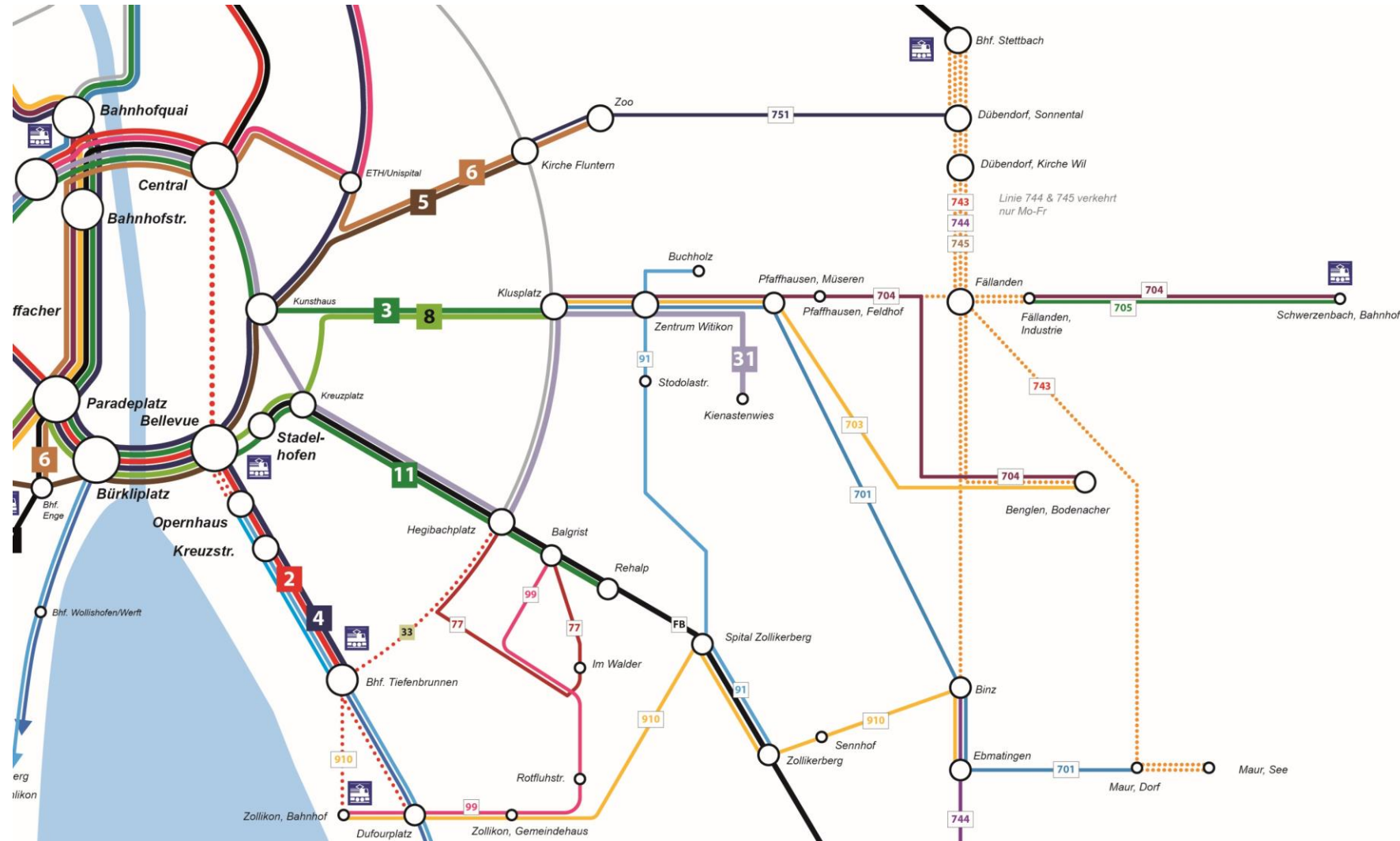
-  Zu- und Wegfahrt Zürich Ost
-  Ausweichverkehr
-  Rennstrecke «Circuit normal»
-  Rennstrecke «Circuit short»



Fokus Witikon

Samstag – Dienstag

- **Weitgehend normaler Linienbetrieb**
- Linie 33 verkehrt nur noch ab/bis Hegibachplatz/
Botanischer Garten statt Bhf. Tiefenbrunnen
- Stundenweise Unterbruch in Richtung Fällanden (Linie 704)



Fokus Witikon

Mittwoch – Sonntag

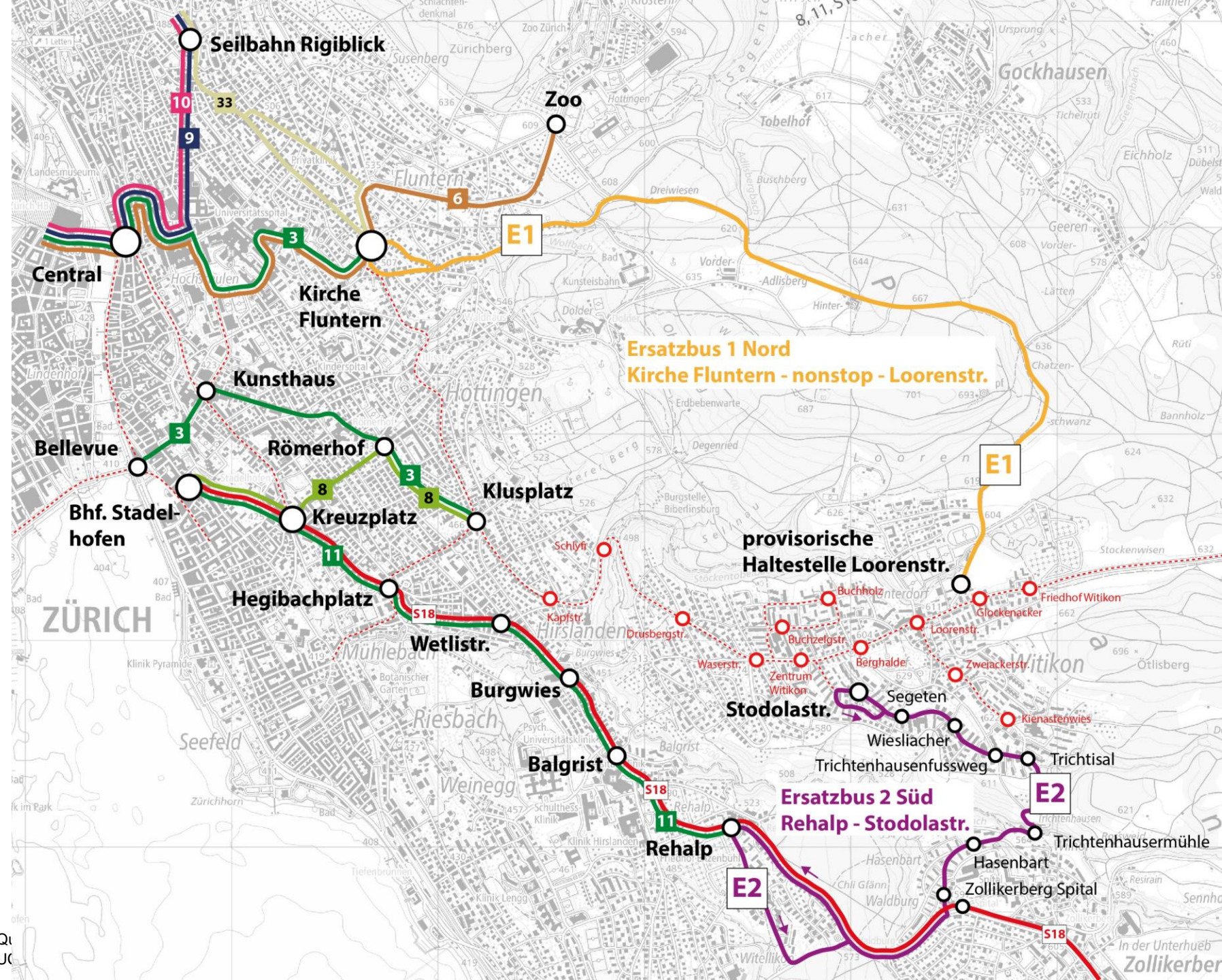
- Kein Busbetrieb auf der Witikonerstrasse möglich, Linie 31 und Regionalbusse sind eingestellt
- Zwei Ersatzbusse werden von Norden und Süden an Witikon herangeführt
- Richtung Fällanden und Maur kein Busbetrieb möglich



Ersatzbusse Nord & Süd

Mittwoch – Sonntag

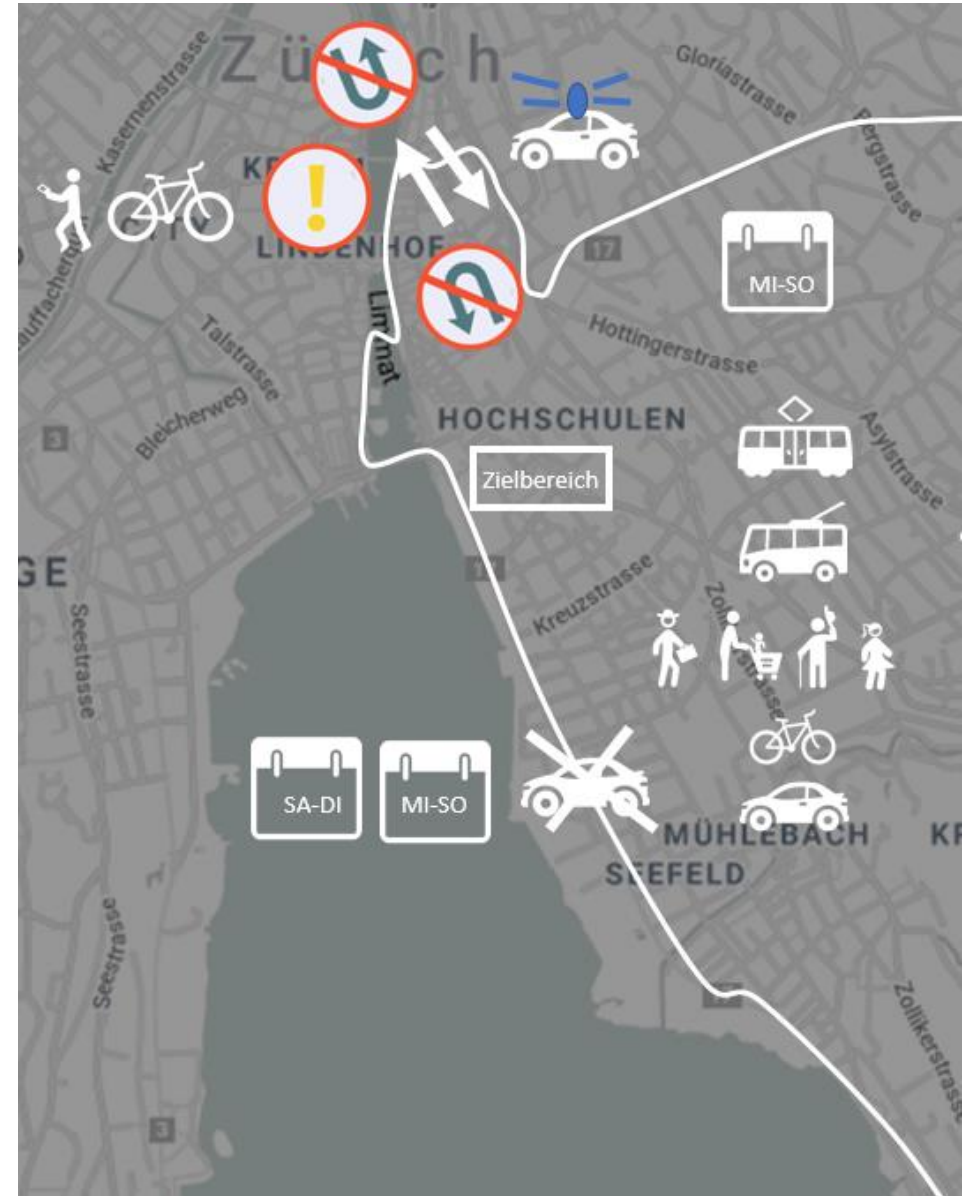
- **E1 Nord:** ab Kirche Fluntern, Anschluss Linien 3, 6 und 33
- **E2 Süd:** ab Rehalp, Anschluss Linien 11 und S18
- **Vor & nach den Renn-/ Sperrzeiten normaler Betrieb der Linie 31 und der Überlandbusse**



Einschränkungen des Verkehrs in der Stadt Zürich

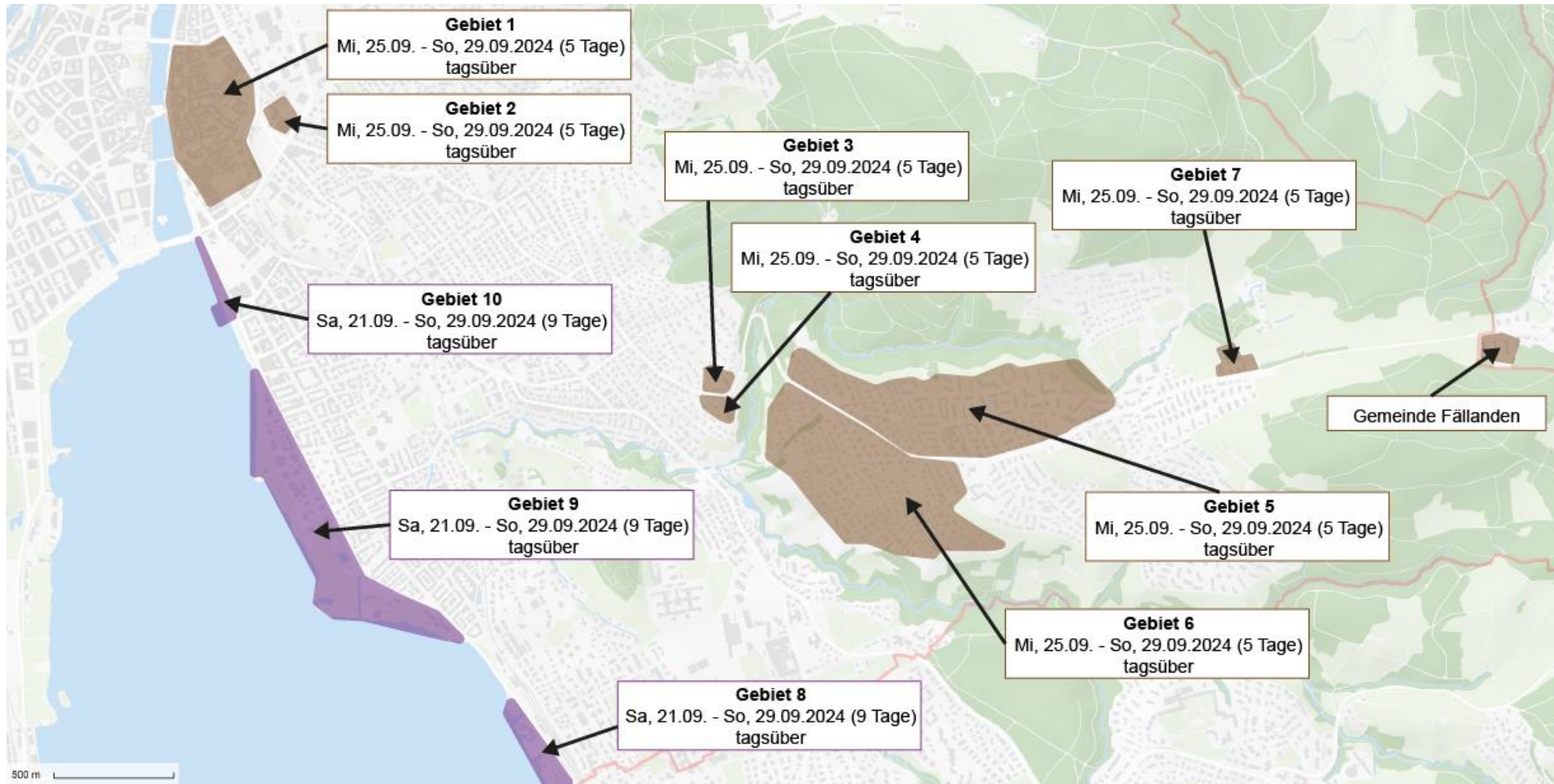
Rennstrecke trennt Zürich Ost ab, daher gilt:

- Ein- und Austrittstellen für Velos und Fussgänger*innen (Bewirtschaftung durch Personal)
- Notzufahrten (Bewirtschaftung bzw. Schleusensteuerung durch Personal)
- Zu- und Wegfahrt in das Gebiet Zürich Ost nur über die Forch möglich
- Reduziertes und angepasstes öV-Angebot im und rund um das Binnengebiet



Stadtgebiete nicht erschlossen für MIV

Binnengebiete (vereinzelte Zugänge müssen vor Ort definiert werden)

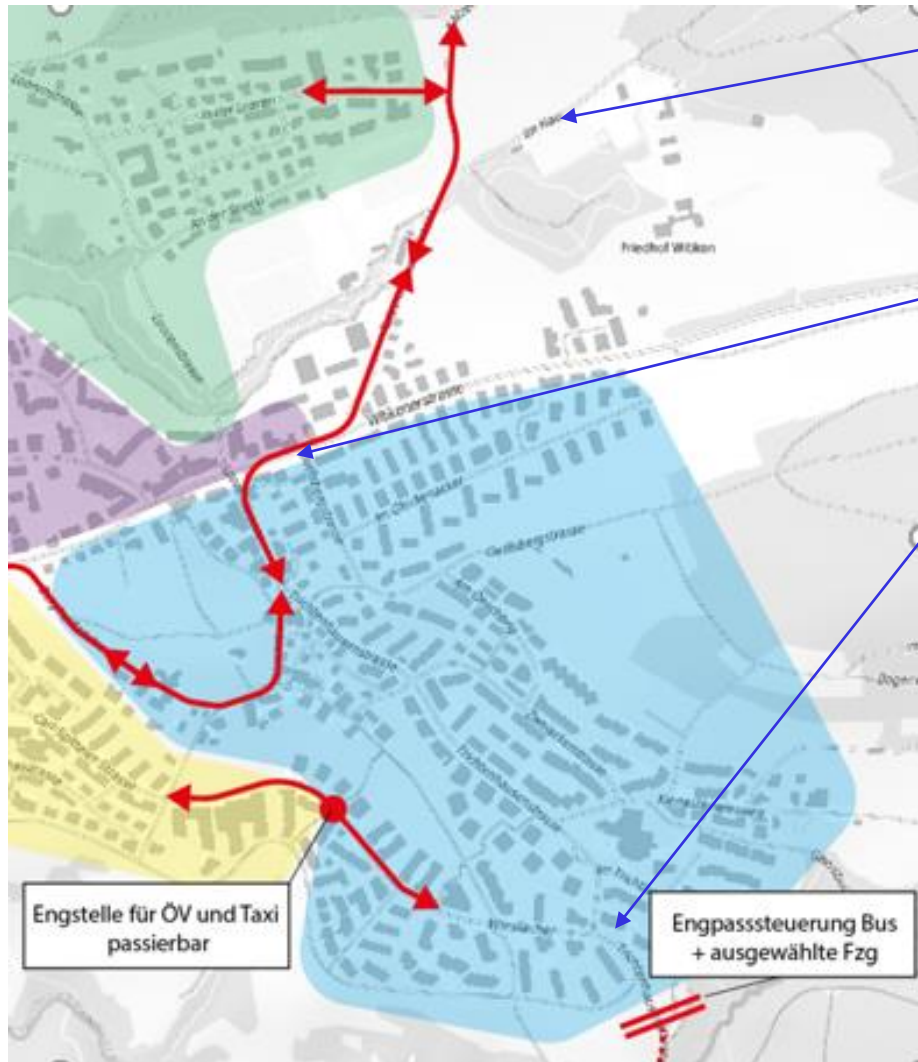


Erschliessung Witikon (vorbehältlich Bewilligung UCI)

- Rennstrecke führt entlang Witikonerstrasse, Mi, 25.09.24 – So, 29.09.24 (5 Tage)
- Erschliessung Witikon Ost (Raum Trichtenhausen-/Berghaldenstrasse)
 - Via Katzenschwanzstrasse und Querverbindung Loorenstrasse
 - Via Trichtenhausenstrasse (Engpasssteuerung Bus + ausgewählte Fahrzeuge)
- Erschliessung Witikon Mitte (Raum Carl-Spitteler-Strasse, Buchzelgstrasse)
 - Aus Gebiet Witikon Ost in Carl-Spitteler-Strasse via Engstelle Wiesliacher
 - Aus Gebiet Witikon West **via Querverbindung Buchzelgstrasse Witikon Zentrum** (hellgrüne Phase) erschlossen werden
- Erschliessung Witikon West (Raum Wasser-/Drusbergstrasse)
 - Via Forchstrasse - Wasserstrasse
 - Einzelne direkte Querungsstellen (wo möglich)

Witikon

Zu- und Wegfahrt motorisierter Verkehr tagsüber begrenzt möglich



Parkierung (Anfahrt über Katzenschwanzstrasse)

Im Hau

Zu- und Wegfahrt (Anbindung Witikon)

Bis und nach dem Rennen über Katzenschwanzstrasse
Während des Rennens ausgewählte Verkehre

Trichtenhausen

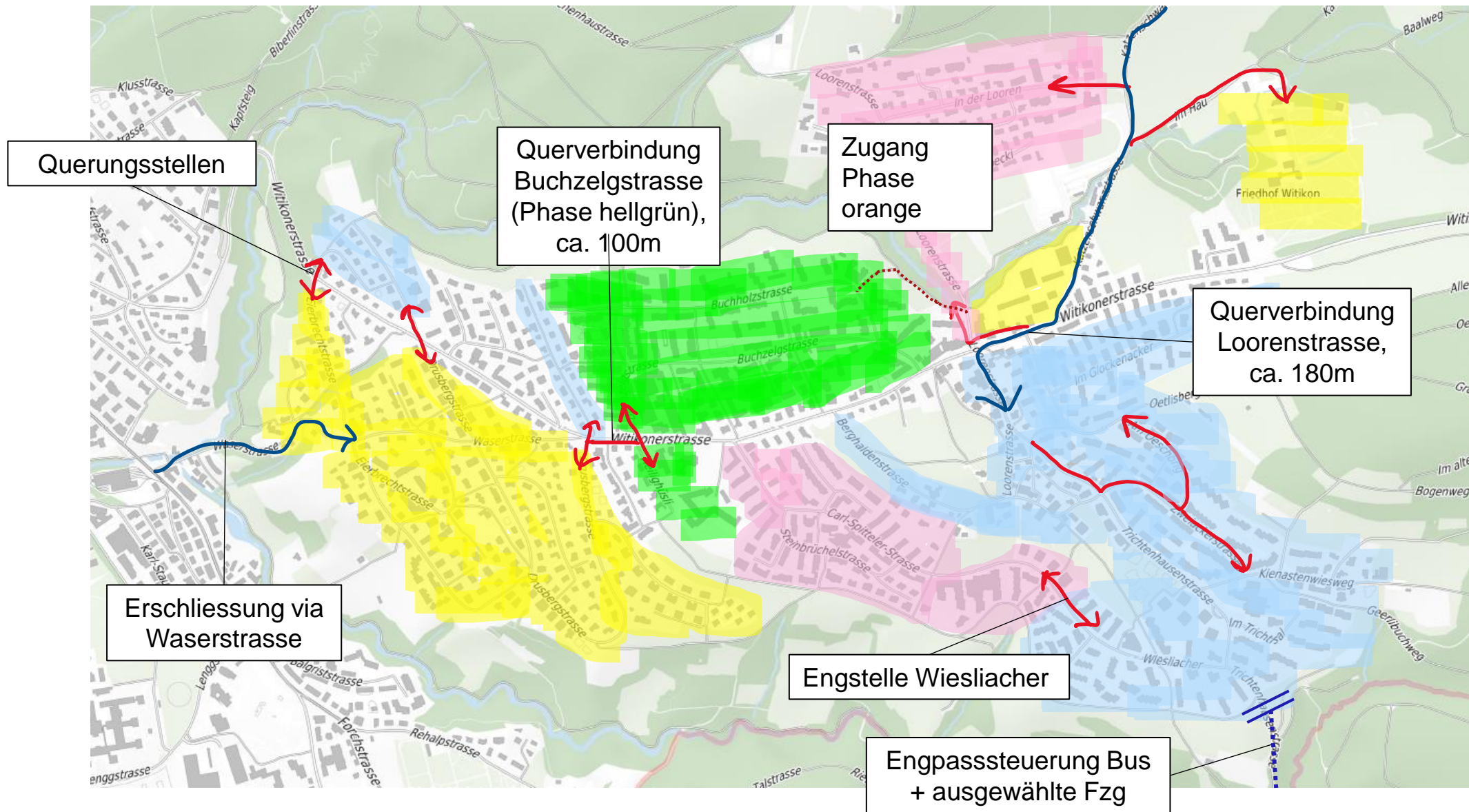
OeV und Velo (Engpassteuerung mit Lichtsignal) –
ausgewählte bzw. angemeldete Verkehre

Wasserstrasse (Engpassregelung)

Anbindung Forchstrasse

Diverse Querungen Witikonerstrasse

Erschliessung Witikon – mit Querverbindung Buchzelgstr.



Witikon

Erschliessung im Quartier während den fünf Renntagen (25.-29.9.24)

	Uhrzeit	0	1	2	3	4	5	6	7	8	9	10	11	12	13	14	15	16	17	18	19	20	21	22	23
Mi	25.09.24	Dark Green				Dark Green				Light Green	Yellow			Light Green	Yellow				Light Green	Dark Green					
Do	26.09.24	Dark Green				Dark Green				Light Green						Light Green	Dark Green								
Fr	27.09.24	Dark Green				Dark Green				Light Green						Light Green	Dark Green								
Sa	28.09.24	Dark Green				Light Green		Yellow			Light Green	Yellow		Light Green	Dark Green										
So	29.09.24	Dark Green				Light Green		Yellow			Light Green	Dark Green													

- Witikonerstrasse für den Verkehr frei
- Ziel- / Quell- und Binnenverkehr
- Zusätzlich: Buslinien fahren auf der Witikonerstrasse
- Rennbetrieb (Querung nur für ausgewählte Verkehre)

Alle weiteren Fragen:

info@zurich2024.com

zurich2024.com

#ZURICH2024



**2024 ROAD AND PARA-CYCLING ROAD
WORLD CHAMPIONSHIPS**



ZURICH
SWITZERLAND